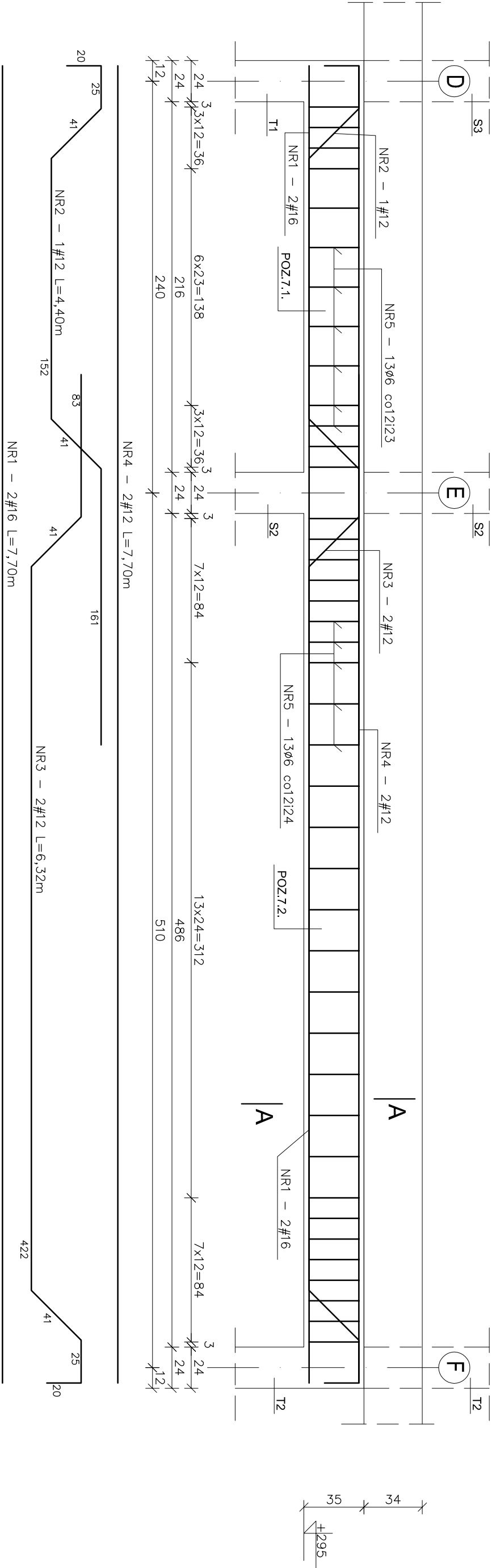


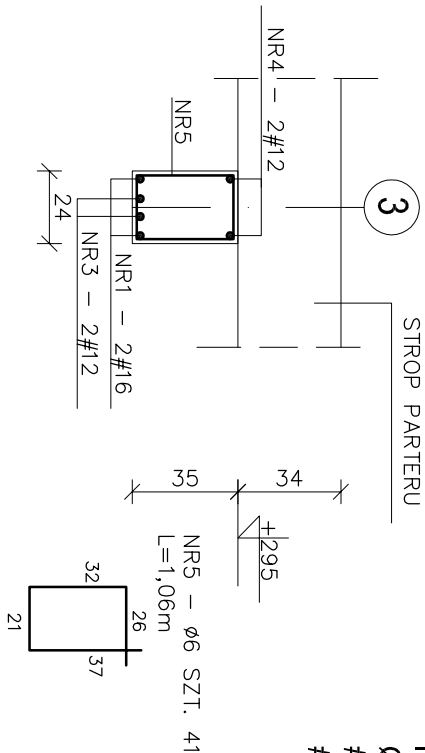
ELEMENTY ŻELBETOWE  
skala 1:25



A-A  
1:25  
ILOŚĆ STALI  
Ø6 g=9,70kg  
#12 g=30,40kg  
#16 g=24,40kg

BETON KL. C16/20  
STAL B500SP (#)  
STAL A-0 S10S (Ø)

PODCIĄG POZ.7.1 + POZ.7.2 W OSI "3" SZT. 1  
1:25



Nazwa:	PROJEKT WYKONAWCZY KONSTRUKCJI SIEDZIBY WORD W ZAMOŚCIU		
Investor:	WOJEWÓDZKI OŚRODEK RUCHU DROGOWEGO W ZAMOŚCIU		
Treść:	PODCIĄG POZ.7.1+POZ.7.2 W OSI "3"		
Autorzy:	PRACOWNIA PROJEKTOWA "PROSPEKT" ZAMOŚĆ		
Projektował:	INŻ. HENRYK GRZESZCZUK, ZAMOŚĆ, UL. KAMIENNA 13/81		
Opracował:	MGR INŻ. GRZEGORZ ŁASKOWSKI		

22-400 Zamość, ul. Kilińskiego	22-400 Zamość, ul. Droga Męczenników Rolundy 2	22-400 Zamość, ul. Kamienna 13/81
INŻ. HENRYK GRZESZCZUK	INŻ. HENRYK GRZESZCZUK	INŻ. HENRYK GRZESZCZUK
Upr. nr BGRK.VI.4387/21/89	Upr. nr BGRK.VI.4387/21/89	Upr. nr BGRK.VI.4387/21/89
Podpis:	Podpis:	Podpis: